



H A L S O

Individualių namų kvartalas Kalnėnuose

ACINUS
new
unique

modern
original



Švedų kalboje žodis HALSO atspindi gerbūvj, lengvumą, komfortą, euforiją. Šio projekto tikslas – kokybiški namai, kurie šeiminkams suteiktų tik geras emocijas.

Į jokus standartinius rėmus netelpančiame kvartale dešimt individualių namų atskleidžia viską, ko tik galima tikėtis iš svajonių būsto. Šviesūs ir erdvūs būstai taps jaukiais namais, o juos supančios žaliosios erdvės suteiks laisvės ir komforto.



Privalumai

A++ energinės klasės namai.

Uždaras kvartalas su vientisos architektūros individualiais dviaukščiais namais. Kiekvienas namas turi sklypą nuo 7,52 iki 10,24 arų.

Aukštos (3,7 m) lubos svetainės erdvėje.

Sutvarkyta viso kvartalo infrastruktūra.

Kiekvienas sklypas bus apželdintas dekoratyviniais augalais pagal numatytą dizainerio projektą.

Kvartalas įsikūręs vos 7 km nuo Vilniaus Katedros aikštės.

”

Projekto esmė ir iššūkis buvo sukurti namus šlaite. Nedidelis kvartalas, kuriame gyvenami namai, jų stilistika ir išsidėstymo principai atspindi kalnų regionams būdingą struktūrą: pastatai įterpiami į šlaitą kaip pakopos, visi orientuoti viena kryptimi, užtikrinant privatumą. Svarbu buvo organiškai prisitaikyti prie esamo šlaito, jo nekeičiant ir nesukuriant dominuojančių atraminių sienų. Pastatų architektūrinė išraiška taip pat „stiebiasi į viršų“ – antro aukšto tūris su konsole pabrėžia šlaito kryptį į šviesą ir pietus.

Projekto tikslas buvo sukurti kvartalą gyvenamų namų, kurie skiriasi vidumi (plotu, funkcija), tačiau turi bendrą architektūrinę išraišką ir vientisumą. Namų forma lakoniška – du aiškūs tūriai su išreikšta svetainės – bendra erdve, o garažo ir kiemo zona subtiliai slepiama. Pastato vidaus erdvėje taip pat jaučiamas šlaitas – bendra erdvė su aukščio perkritimu, atitinkančiu kalno kryptį.

Projekte pasirinktos ilgaamžės medžiagos: šviesūs, ryškūs tūriai su Kalnėnams būdinga spalvine gama, šilumo suteikiančiu medžiu ir daug stiklo, kuris atveria erdves. Kalnėnuose projektuojau jau daugelį metų, todėl aplinka ir kontekstas yra puikiai pažįstami. Tikiu, kad šis projektas bus puikus pavyzdys, kaip Kalnėnuose galima derinti architektūrą su esamu šlaitu ir aplinkos ypatumais.

“

- architektas
Vytautas Avietynas



Projekto sprendimai

Uždaras dešimties namų kvartalas buvo kuriamas siekiant įgyvendinti modernaus, patogaus ir unikalaus būsto koncepciją. Teritorija su lengva įkalne suteikia galimybę kiekvienam namui būti šiek tiek aukščiau už prieš tai esantį ir neužstoti jam erdvės, kuri dar labiau išryškėja pro didelius vitrininius langus. Namų orientacija suplanuota taip, kad pagrindinės gyvenamosios zonos ir terasos atsiveria į pietvakarių pusę, suteikdamos privatumą ir maksimalų komfortą.



Išskirtinės idėjos

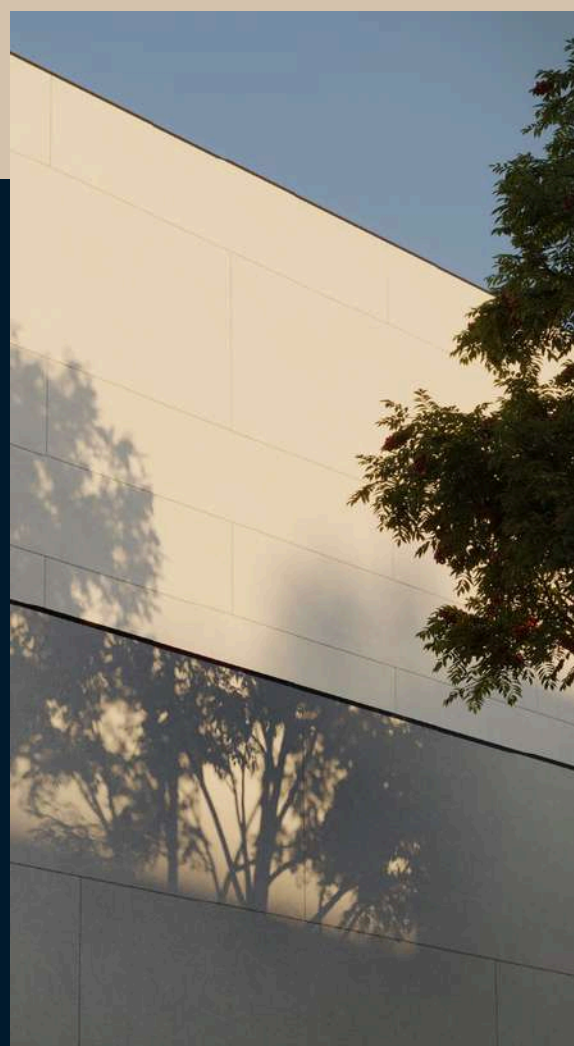
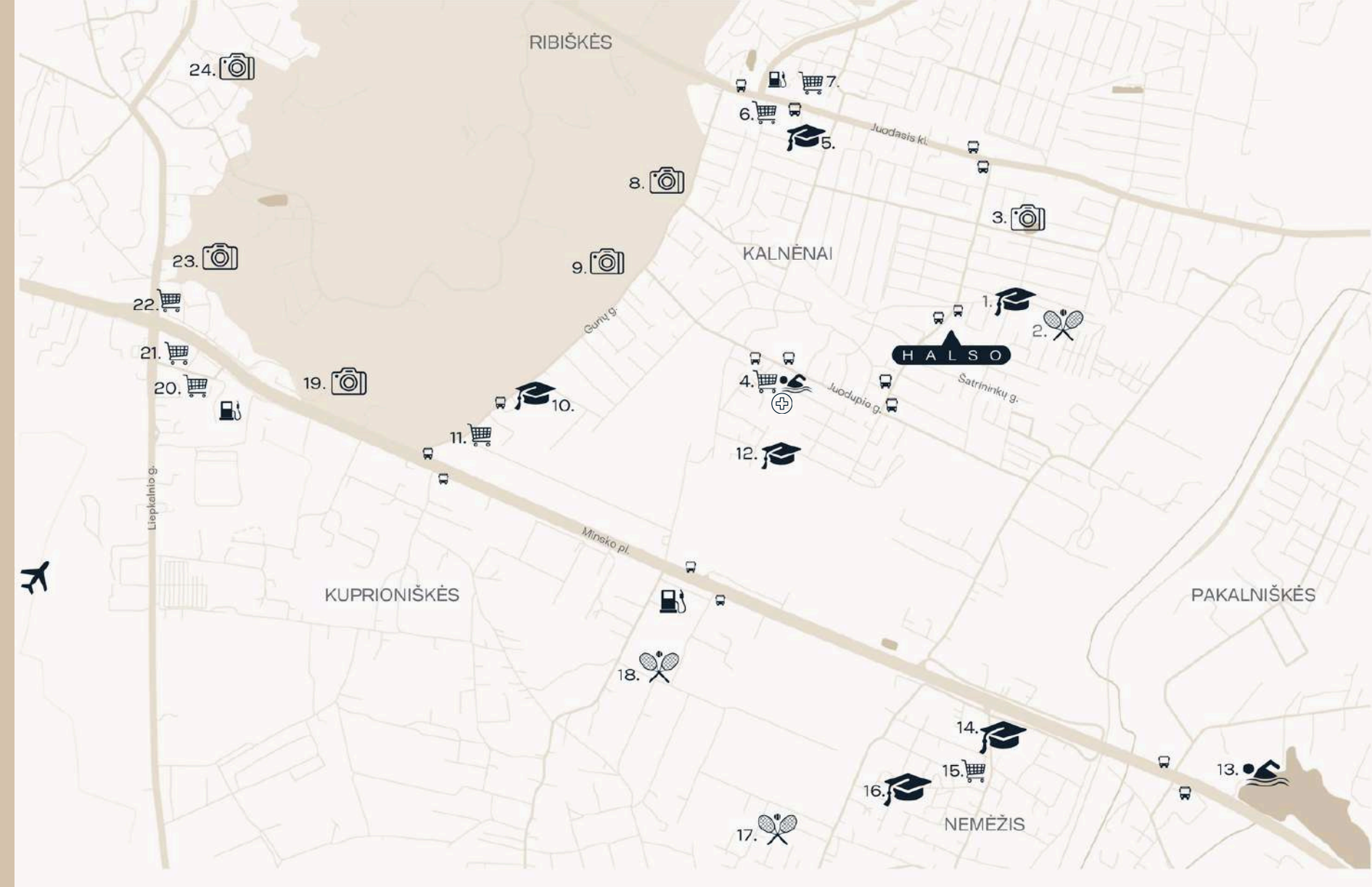
Šio projekto namai pasižymi ne tik ypatingai apgalvota architektūra ir funkcionalių išplanavimų, bet ir inovatyviais įrengimo sprendimais: tvaraus namo elementais, moderniais šildymo ir vėdinimo sprendimais. Skiriamas preciziškas dėmesys būstų kokybei. HALSO kviečia stabtelėti nuolat supančiame pasaulyje ir mėgautis supančia ramybe, harmonija ir estetika. Tai namai, kuriuose sklaidžiasi svajonės.

Projekto vieta

Vieta – vienas svarbiausių kriterijų renkantis naujus namus. HALSO visiškai atitinka namo mieste koncepciją. Kvartalas yra įsikūręs Kalnėnuose, vos keli kilometrai iki Vilniaus senamiesčio, kurį automobiliu pasieksite vos per 10 minučių. Kitas miesto dalis patogiai pasieksite Minsko plentu ir Vilniaus Vakariniu aplinkkeliu. Kalnėnuose numatoma intensyvi infrastruktūros plėtra: bus tiesiamos naujos gatvės, dviračių ir pėsčiųjų takai, planuojama įrengti viaduką, užtikrinsiantį patogesnę įvažavimą iš Minsko plento pusės.

Kilometro spinduliu aplink HALSO rasite visų populiariausių maisto prekių tinklų parduotuves, tad greičiau ir patogiau pasirūpinsite buitimi. Šalia kvartalo yra privati mokykla ir privatus vaikų darželis. Taip pat numatytos netoliese įsikursiančios Kalnėnų progimnazijos statybos, o Moravų gatvėje projektuojamas naujas valstybinis darželis ir pradinė mokykla.

Kvartalo gyventojai galės mėgautis kokybišku laisvalaikiu. Visai netoliese planuojama statyti naują Balžeko teniso akademiją (viena jau yra visai šalia – Kuprioniškėse). Estų gatvėje, vos kelios minutės pėsčiomis nuo HALSO, duris atvėrė aktyviam gyvenimui sukurta erdvė, kurioje įrengtas baseinas ir sporto centras. Taip pat visai netoliese yra „Wake Way“ vandenlenčių parkas bei Liepkalnio slidinėjimo trasos.



- 1. Karalienės Mortos mokykla
- 5. Darželis „Bebenčiukų namučiai“
- 10. Planuojamas darželis ir pradinė mokykla
- 12. Vilniaus r. Nemėžio šv. Rapolo Kalinausko gimnazija
- 13. Vilniaus r. Nemėžio lopšelis-darželis



- 2. „Balzekas Tennis Academy Kalnėnai“
- 17. Vitos Norvaišienės teniso mokykla
- 18. „M7 Sport Balzekas Tennis Academy“



- 3. Gurių tvenkinys
- 8. Ribiškių saulėlydžio stebėjimo vieta
- 9. Miško takas
- 15. Medžių alėja
- 19. Ribiškių pažintinis takas
- 23. Liepkalnis (slidinėjimo kurortas)
- 24. Pavilnių regioninio parko stebėjimo vieta



- 4. Prekybos centras (Estų g. 1)
- 6. „IKI – PAVILNYS“
- 7. „Lidl“ (Juodasis kl. 34)
- 11. „Maxima“ (Moravų g. 7)
- 15. „IKI – NEMĖŽIS“
- 20. „Norfa“ (Minsko pl. 3)
- 21. „Maxima“ (Liepkalnio g. 112)
- 22. „Lidl“ (Liepkalnio g. 102 A)



- 4. „Hilla“ I Šeimos medicinos centras (Estų g. 1)



Oro uostas



Autobusų stotelė

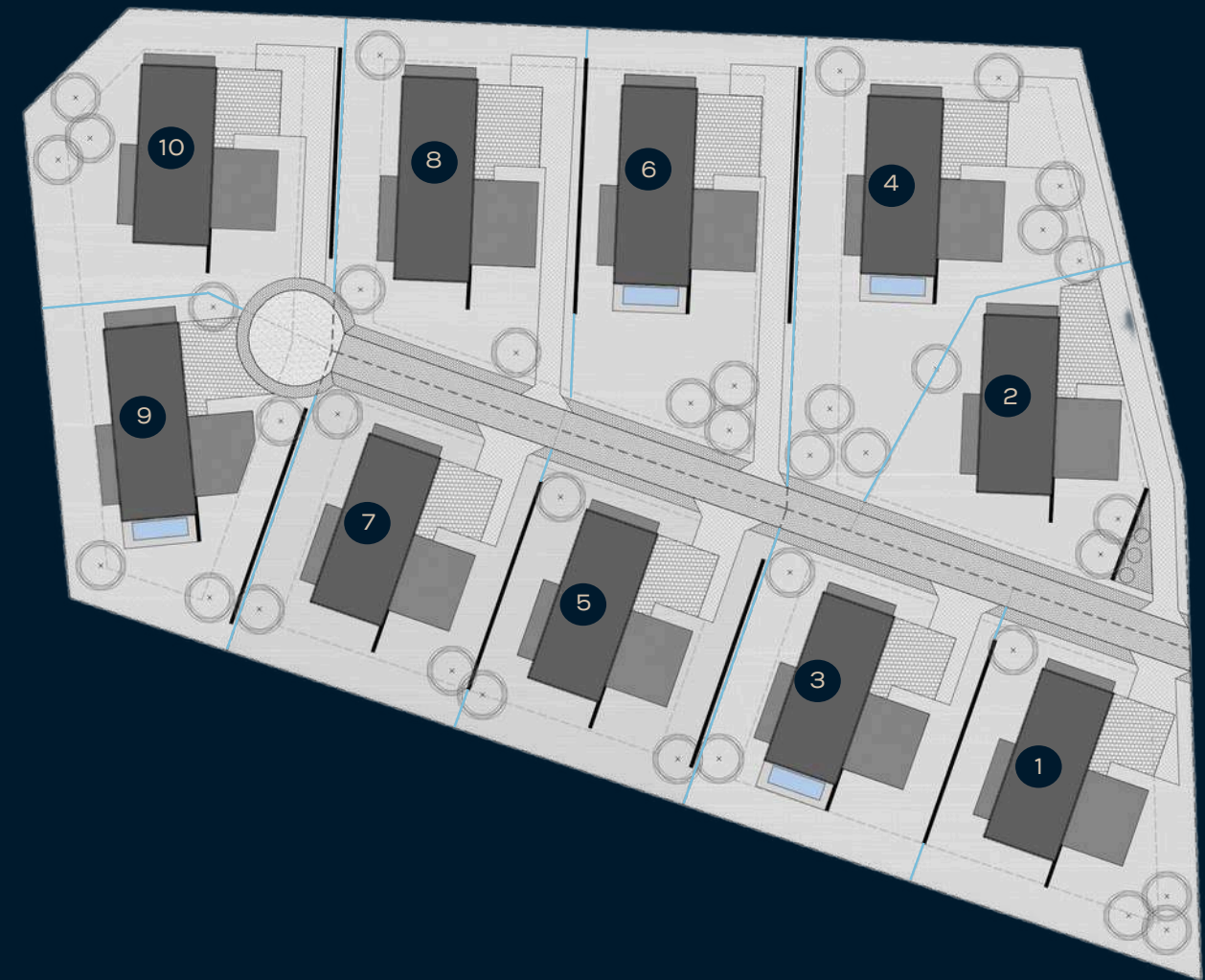


Dejalinė

Namai

Nr.	Kvadratūra	Sklypas	Kamb. sk.	Adresas
#1	237,42 kv. m	7,54 a	5	Lukšinės g. 26 (1)
#2	237,42 kv. m	8,19 a	5	Lukšinės g. 34 (1)
#3	237,42 kv. m	7,52 a	5	Lukšinės g. 26 (2)
#4	237,42 kv. m	10,24 a	5	Lukšinės g. 34 (2)
#5	237,42 kv. m	7,56 a	5	Lukšinės g. 28 (1)
#6	258,04 kv. m	9,40 a	6	Lukšinės g. 32 (1)
#7	237,42 kv. m	7,57 a	5	Lukšinės g. 28 (2)
#8	268,97 kv. m	9,06 a	6	Lukšinės g. 32 (2)
#9	253,24 kv. m	7,60 a	6	Ašmenėlės g. 44 (1)
#10	237,42 kv. m	8,62 a	5	Ašmenėlės g. 44 (2)

*Tiksliai kainas ir informaciją apie jau rezervuotus namus rasite svetainėje www.halso.lt



H A L S O

NAMŲ IŠPLANAVIMAI NR. 1, 2, 3, 4, 5, 7, 10

GALIMI PASIRINKIMAI:
1 variantas

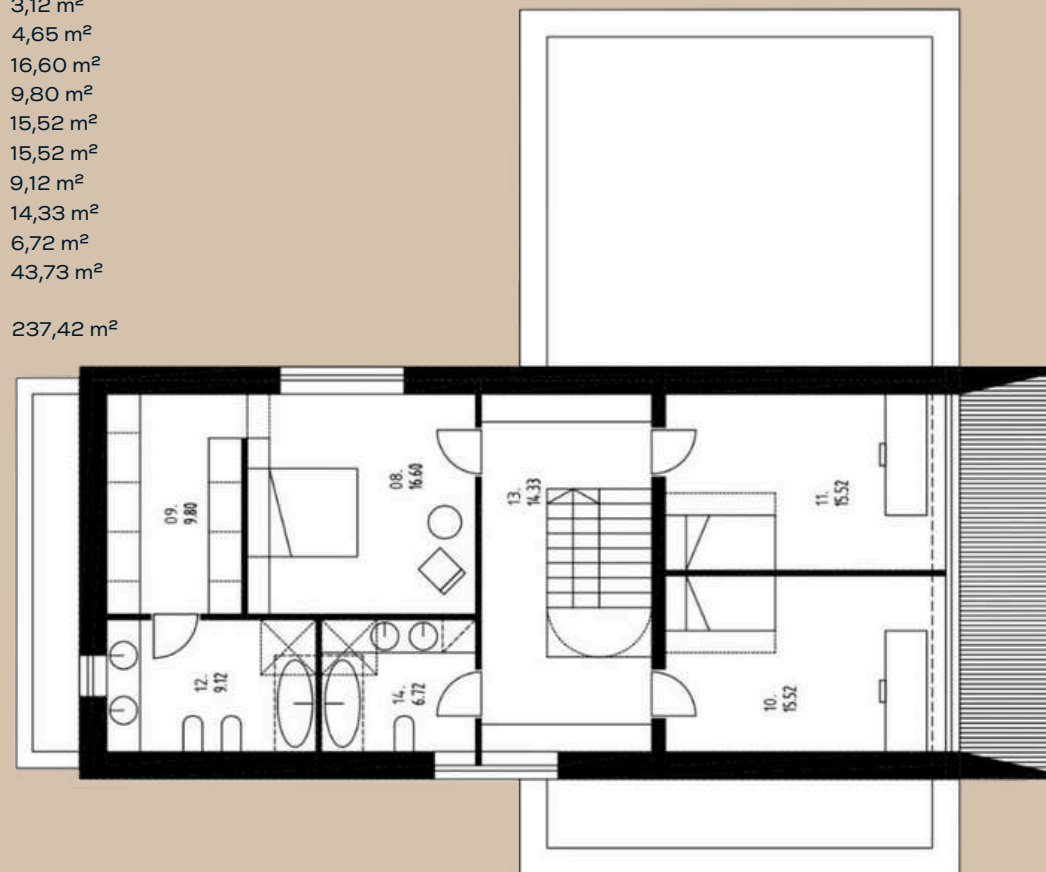
1 aukštas



0. TAMBŪRAS	5,71 m ²
1. HOLAS	11,39 m ²
2. BENDRAS KAMBARYS	41,16 m ²
3. VIRTUVĖ/VALGOMASIS	22,79 m ²
4. KATILINĖ	5,00 m ²
5. DARBO KAMBARYS	12,24 m ²
6. SAN. MAZGAS	3,12 m ²
7. PAGALBINĖ PATALPA	4,65 m ²
8. KAMBARYS	16,60 m ²
9. DRABUŽINĖ	9,80 m ²
10. KAMBARYS	15,52 m ²
11. KAMBARYS	15,52 m ²
12. VONIOS KAMBARYS	9,12 m ²
13. HOLAS	14,33 m ²
14. VONIOS KAMBARYS	6,72 m ²
15. AUTOMOBILIŲ GARAŽAS	43,73 m ²

Bendras namo plotas: 237,42 m²

2 aukštas



H A L S O

NAMŲ IŠPLANAVIMAI NR. 1, 2, 3, 4, 5, 7, 10

GALIMI PASIRINKIMAI:
2 variantas

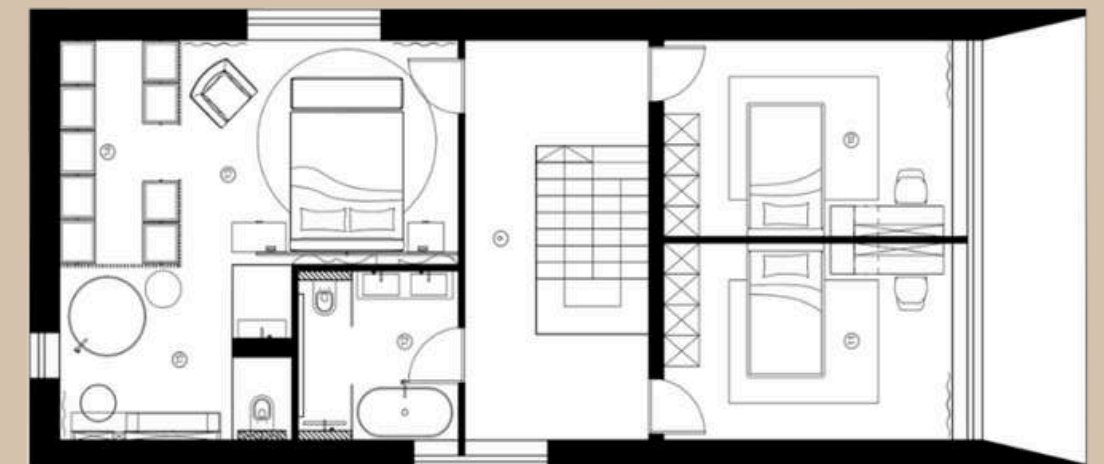
1 aukštas



1. GARAŽAS	43,75 m ²
2. KATILINĖ	5,00 m ²
3. HOLAS	13,66 m ²
4. VIRTUVĖ	24,05 m ²
5. SVETAINĖ	41,16 m ²
6. SAN. MAZGAS	2,94 m ²
7. DARBO KAMBARYS	13,94 m ²
8. SANDĒLIUKAS	4,65 m ²
9. KORIDORIUS	14,33 m ²
10. VAIKO KAMBARYS	15,52 m ²
11. VAIKO KAMBARYS	15,52 m ²
12. VAIKŲ VONIA	7,15 m ²
13. MIEGAMASIS	17,12 m ²
14. DRABUŽINĖ	7,30 m ²
15. VONIA	10,69 m ²

Bendras namo plotas: 236,78 m²

2 aukštas

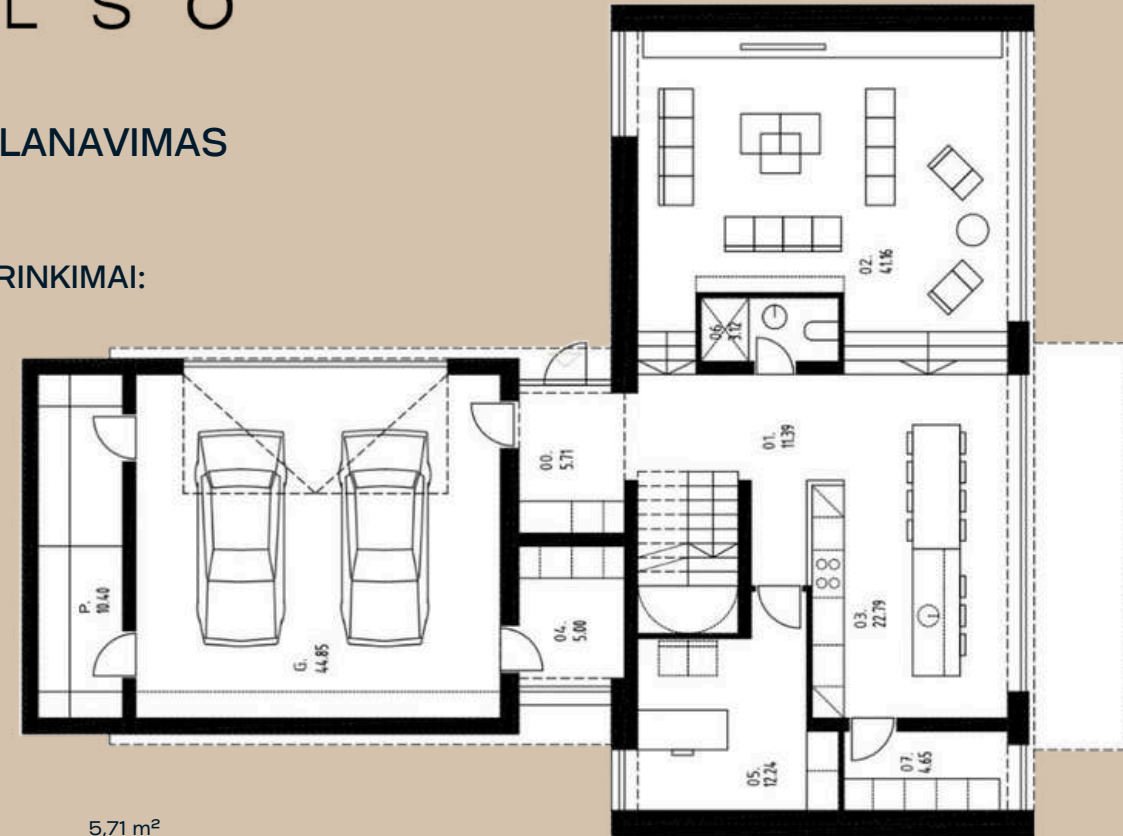


H A L S O

NAMO IŠPLANAVIMAS NR. 6

GALIMI PASIRINKIMAI:
1 variantas

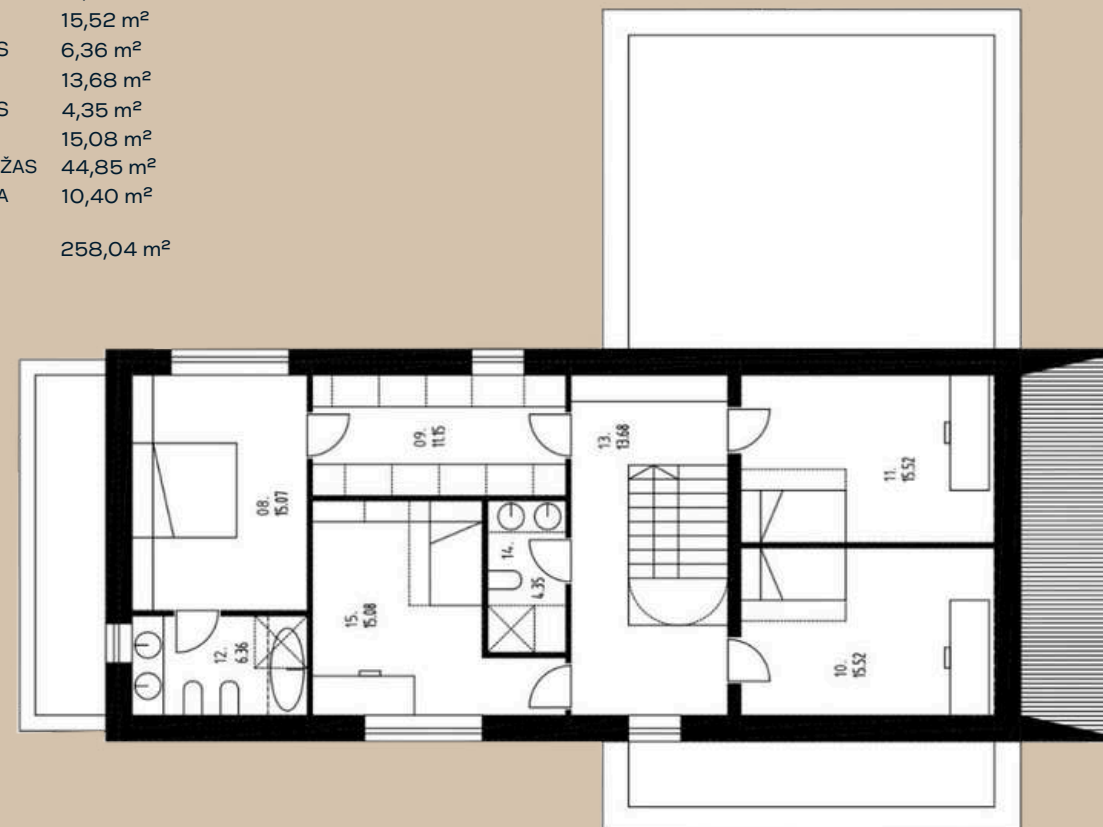
1 aukštas



0. TAMBŪRAS	5,71 m ²
1. HOLAS	11,39 m ²
2. BENDRAS KAMBARYS	41,16 m ²
3. VIRTUVĖ/VALGOMASIS	22,79 m ²
4. KATILINĖ	5,00 m ²
5. DARBO KAMBARYS	12,24 m ²
6. SAN. MAZGAS	3,12 m ²
7. PAGALBINĖ PATALPA	4,65 m ²
8. KAMBARYS	15,07 m ²
9. DRABUŽINĖ	11,15 m ²
10. KAMBARYS	15,52 m ²
11. KAMBARYS	15,52 m ²
12. VONIOS KAMBARYS	6,36 m ²
13. HOLAS	13,68 m ²
14. VONIOS KAMBARYS	4,35 m ²
15. KAMBARYS	15,08 m ²
16. AUTOMOBILIŲ GARAŽAS	44,85 m ²
17. PAGALBINĖ PATALPA	10,40 m ²

Bendras namo plotas: 258,04 m²

2 aukštas



H A L S O

NAMO IŠPLANAVIMAS NR. 6

GALIMI PASIRINKIMAI:
2 variantas

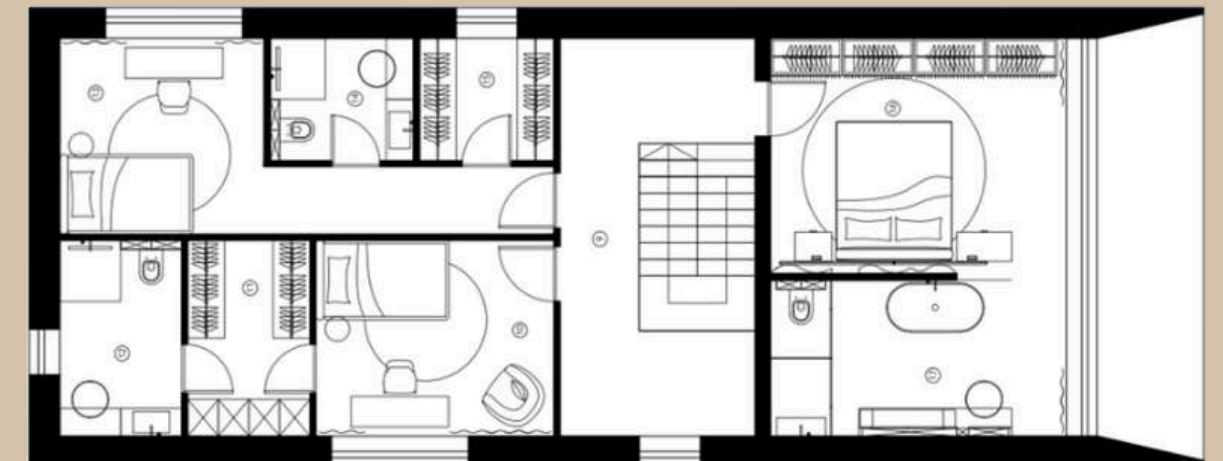
1 aukštas



0. SANDĒLIUKAS	10,40 m ²
1. GARAŽAS	44,85 m ²
2. KATILINĖ	5,00 m ²
3. HOLAS	13,66 m ²
4. VIRTUVĖ	24,05 m ²
5. SVETAINĒ	41,16 m ²
6. SAN. MAZGAS	2,94 m ²
7. DARBO KAMBARYS	13,94 m ²
8. SANDĒLIUKAS	4,65 m ²
9. KORIDORIUS	14,98 m ²
10. VAIKO KAMBARYS	12,48 m ²
11. DRABUŽINĖ	6,40 m ²
12. VONIOS KAMBARYS	6,40 m ²
13. VAIKO KAMBARYS	15,94 m ²
14. VONIOS KAMBARYS	4,70 m ²
15. DRABUŽINĖ	4,40 m ²
16. MIEGAMASIS	18,66 m ²
17. VONIOS KAMBARYS	12,54 m ²

Bendras namo plotas: 257,15 m²

2 aukštas

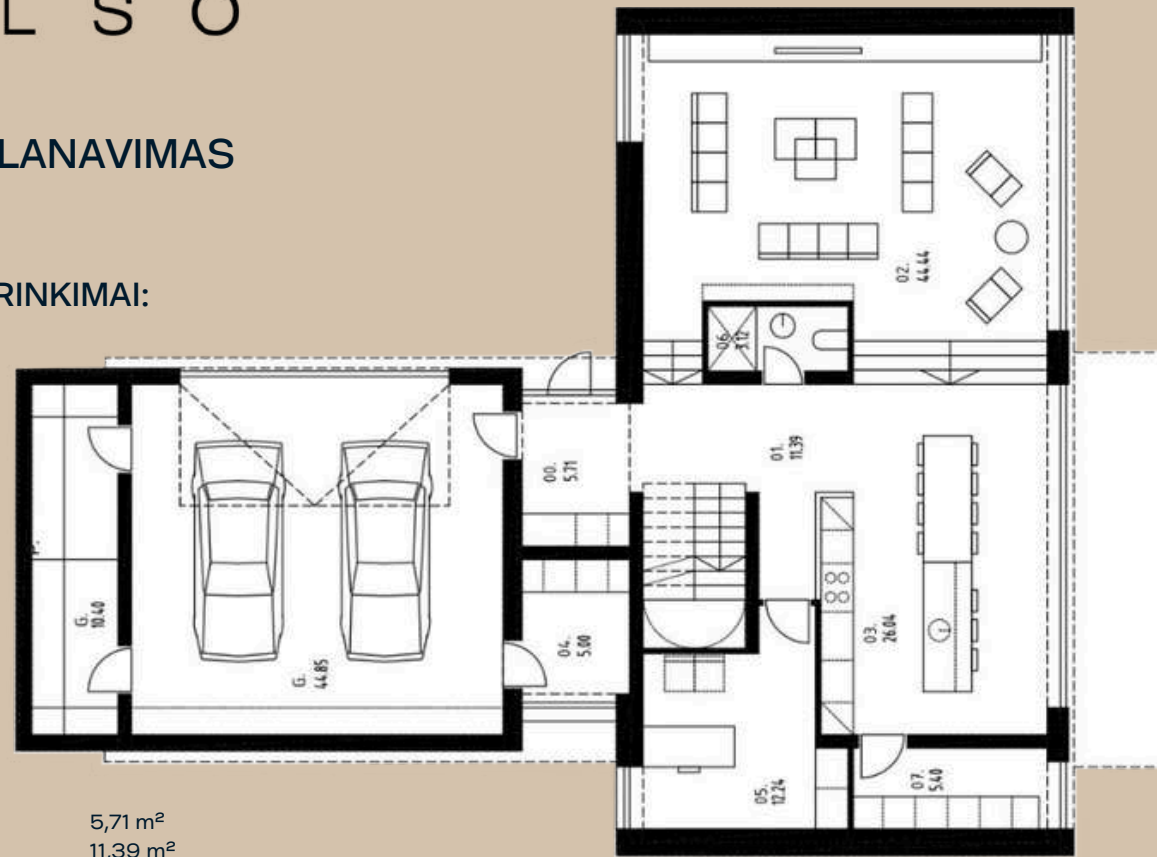


H A L S O

NAMO IŠPLANAVIMAS NR. 8

GALIMI PASIRINKIMAI:
1 variantas

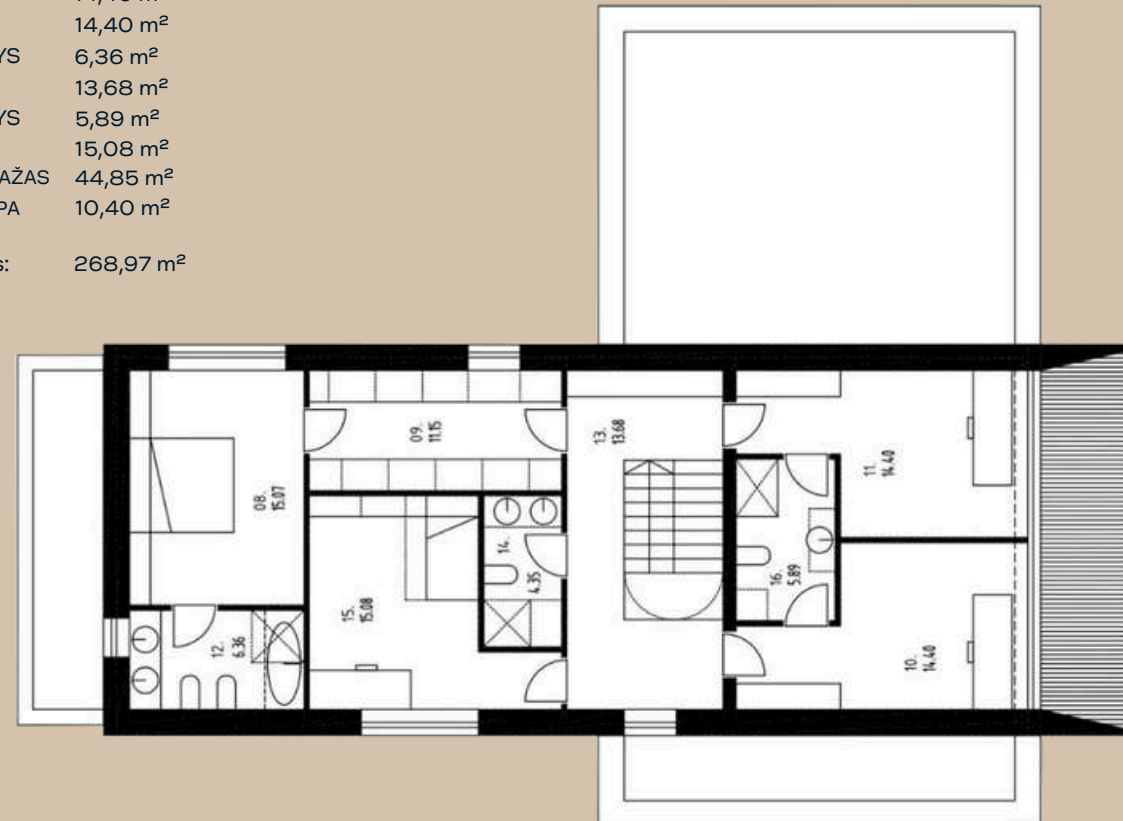
1 aukštas



0. TAMBŪRAS	5,71 m ²
1. HOLAS	11,39 m ²
2. BENDRAS KAMBARYS	44,44 m ²
3. VIRTUVĖ/VALGOMASIS	26,04 m ²
4. KATILINĖ	5,00 m ²
5. DARBO KAMBARYS	12,24 m ²
6. SAN. MAZGAS	3,12 m ²
7. PAGALBINĖ PATALPA	5,40 m ²
8. KAMBARYS	15,07 m ²
9. DRABUŽINĖ	11,15 m ²
10. KAMBARYS	14,40 m ²
11. KAMBARYS	14,40 m ²
12. VONIOS KAMBARYS	6,36 m ²
13. HOLAS	13,68 m ²
14. VONIOS KAMBARYS	5,89 m ²
15. KAMBARYS	15,08 m ²
16. AUTOMOBILIŲ GARAŽAS	44,85 m ²
17. PAGALBINĖ PATALPA	10,40 m ²

Bendras namo plotas: 268,97 m²

2 aukštas



H A L S O

NAMO IŠPLANAVIMAS NR. 8

GALIMI PASIRINKIMAI:
2 variantas

1 aukštas



1. GARAŽAS	56,50 m ²
2. KATILINĖ	5,00 m ²
3. HOLAS	13,66 m ²
4. VIRTUVĖ	27,30 m ²
5. SVETAINĖ	44,41 m ²
6. SAN. MAZGAS	2,94 m ²
7. DARBO KAMBARYS	13,94 m ²
8. SANDĒLIUKAS	5,40 m ²
9. KORIDORIUS	14,98 m ²
10. VAIKO KAMBARYS	12,48 m ²
11. DRABUŽINĖ	6,40 m ²
12. VONIOS KAMBARYS	6,40 m ²
13. VAIKO KAMBARYS	15,94 m ²
14. VONIOS KAMBARYS	4,70 m ²
15. DRABUŽINĖ	4,40 m ²
16. DRABUŽINĖ	10,08 m ²
17. SAN. MAZGAS	1,60 m ²
18. VONIOS KAMBARYS	7,12 m ²
19. MIEGAMASIS	15,60 m ²

Bendras namo plotas: 268,85 m²

2 aukštas

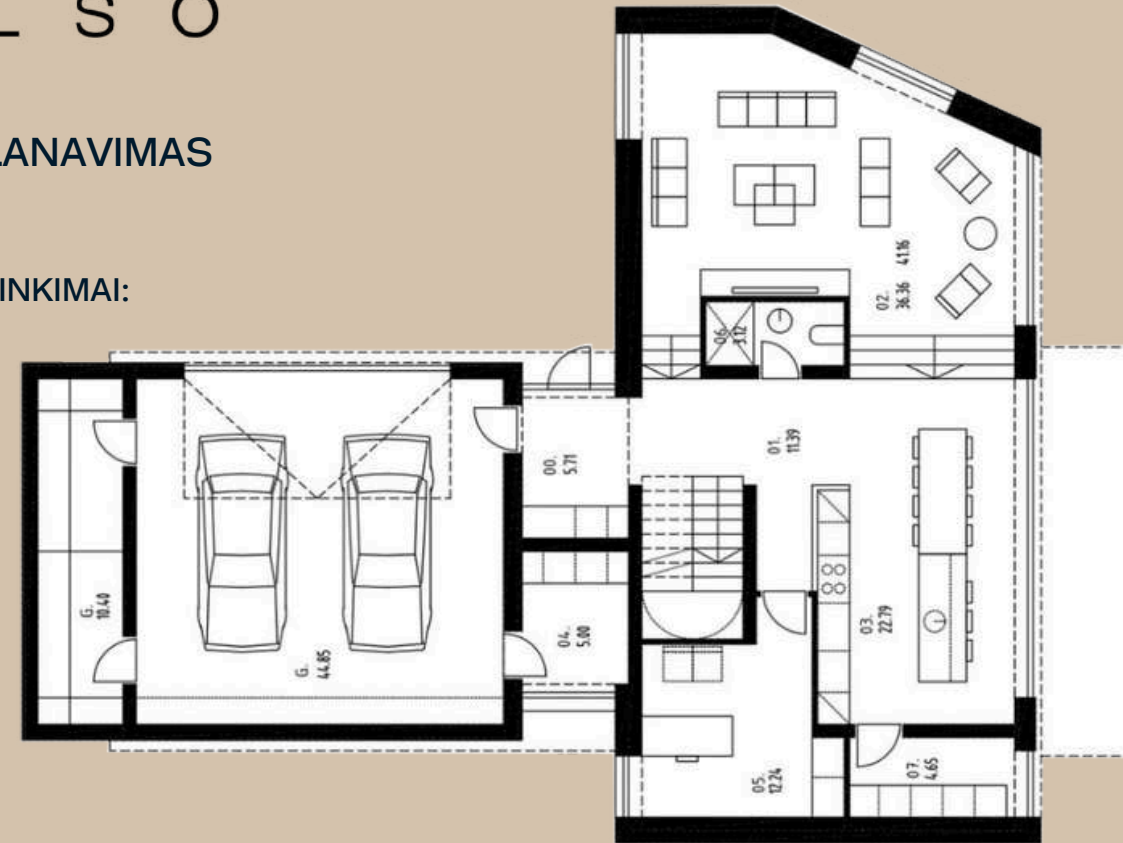


H A L S O

NAMO IŠPLANAVIMAS NR. 9

GALIMI PASIRINKIMAI:
1 variantas

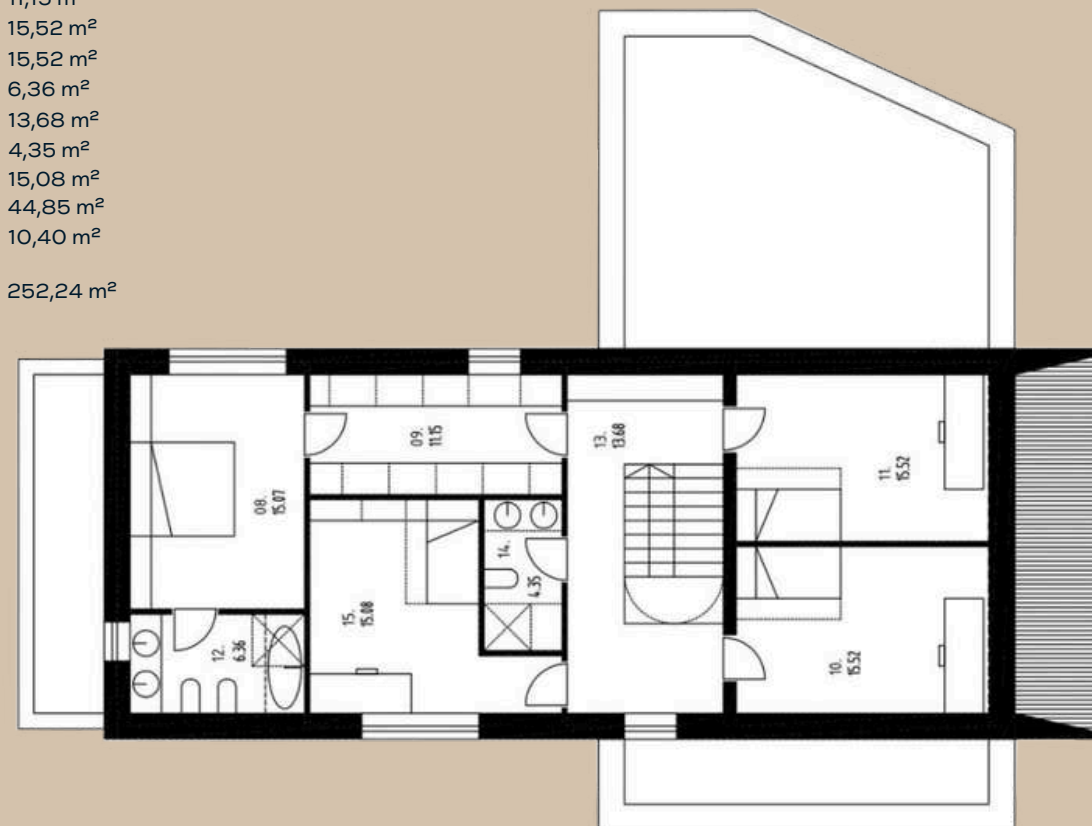
1 aukštas



0. TAMBŪRAS	5,71 m ²
1. HOLAS	11,39 m ²
2. BENDRAS KAMBARYS	36,36 m ²
3. VIRTUVĖ/VALGOMASIS	22,79 m ²
4. KATILINĖ	5,00 m ²
5. DARBO KAMBARYS	12,24 m ²
6. SAN. MAZGAS	3,12 m ²
7. PAGALBINĖ PATALPA	4,65 m ²
8. KAMBARYS	15,07 m ²
9. DRABUŽINĖ	11,15 m ²
10. KAMBARYS	15,52 m ²
11. KAMBARYS	15,52 m ²
12. VONIOS KAMBARYS	6,36 m ²
13. HOLAS	13,68 m ²
14. VONIOS KAMBARYS	4,35 m ²
15. KAMBARYS	15,08 m ²
16. AUTOMOBILIŲ GARAŽAS	44,85 m ²
17. PAGALBINĖ PATALPA	10,40 m ²

Bendras namo plotas: 252,24 m²

2 aukštas



H A L S O

NAMO IŠPLANAVIMAS NR. 9

GALIMI PASIRINKIMAI:
2 variantas

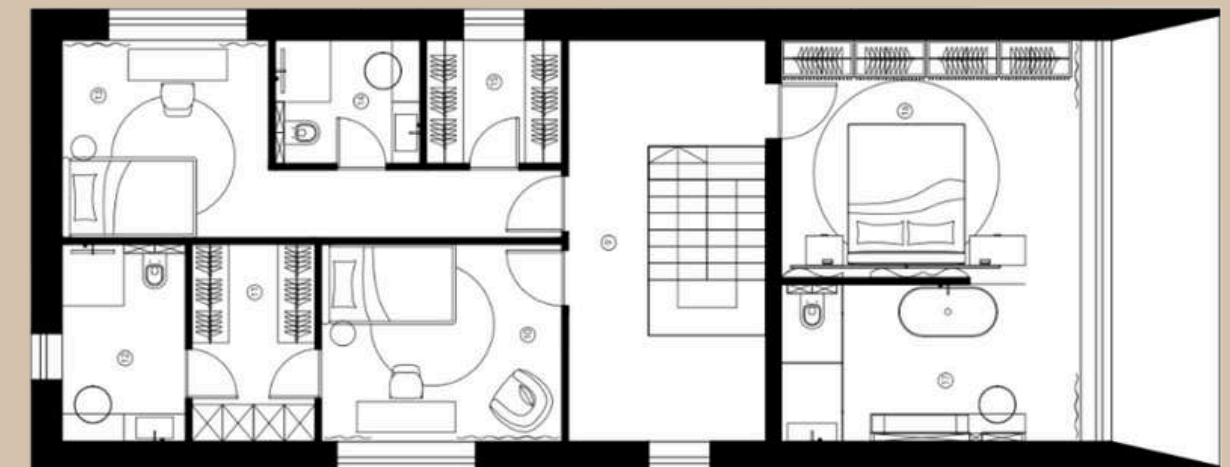
1 aukštas



0. SANDĒLIUKAS	10,40 m ²
1. GARAŽAS	44,85 m ²
2. KATILINĖ	5,00 m ²
3. HOLAS	13,66 m ²
4. VIRTUVĖ	24,05 m ²
5. SVETAINĒ	36,36 m ²
6. SAN. MAZGAS	2,94 m ²
7. DARBO KAMBARYS	13,94 m ²
8. SANDĒLIUKAS	4,65 m ²
9. KORIDORIUS	14,98 m ²
10. VAIKO KAMBARYS	12,48 m ²
11. DRABUŽINĒ	6,40 m ²
12. VONIOS KAMBARYS	6,40 m ²
13. VAIKO KAMBARYS	15,94 m ²
14. VONIOS KAMBARYS	4,70 m ²
15. DRABUŽINĒ	4,40 m ²
16. MIEGAMASIS	18,66 m ²
17. VONIOS KAMBARYS	12,54 m ²




Bendras namo plotas: 252,35 m²

2 aukštas





Želdinių projektas

-  431 m² - asfalto danga (paviršinis plotas)
-  833 m² - trinkelės (paviršinis plotas)
-  532 m² - trinkelės (paviršinis plotas), BARONS 36 (380x60x80 mm)
-  173,45 m² - atraminė sienelė (paviršinis plotas)
-  65 m² - nuogrinda fr. 16/32 (paviršinis plotas)
-  179 m - šaligatvio bortas (paviršinis plotas)
-  92 vnt. (30x60x5 cm) - betoninės ploštės takams vejoje (paviršinis plotas)
-  633,5 m - gyvatvorė/Skroblas paprastasis/Carpinus betulus
-  29 vnt. - Šermukšnis paprastasis „Autumn Spire“/ Sorbus aucuparla
-  15 vnt. - Pušis juodoji „Nana“/Pinus nigra arba Pušis baltažievė „Satellit“/Pinus heldreichii
-  22 vnt.- Pušis juodoji „Green Towers“/Pinus nigra arba Pušis juodoji „Green Rocket“/Pinus nigra
-  Kompozicijos prie namų jėjimų (pušys/h-80 cm, kukmedžiai/h-80cm, miskantai, katžolės)
-  Smilgos prie terasų (miskantai)
-  173,45 m - atraminę sienelę galima apželdinti Gebene/Hedera

H A L S O



Pušis juodoji „Green Rocket“



Miskantai



Katžolės



Gebenė/Hedera



Skroblas paprastasis



Pušis baltažievė „Satellit“



Šermukšnis paprastasis



Šalavijai



Dalinės apdailos aprašymas

Namai parduodami su I ir II lygio daline apdaila

I dalinės apdailos lygis

PAMATAI

gręžtiniai poliniai, monolitinis rostverkas. Atraminės betoninės sienelės.

PERDANGOS

monolitinės perdengimo plokštės.

STOGAS

gelžbetoninės perdengimo plokštės, apšiltinimas, PVC danga.

LANGAI IR DURYS

mediniai, kaustyti aliuminiu.

SIENOS

mūras, silikatiniai blokeliai, apšiltinimas 200 mm EPS100 polistirenu.

GARAŽO VARTAI

juodi, automatiniai.

VANDENTIEKIS IR NUOTEKOS

miesto vandentiekio ir nuotekų tinklai įvedami iki namo katilinės.

FASADAS

šiltinimas, fasadinė plokštė, WPC dailylentės.

VIDAUS ELEKTROS IR SILPNOS SROVĖS

įrengiamas elektros įvadas.

TERASA

įrengiama terasa pagal architektūrinį projektą, poliai, konstrukcija medinė, dengta termo medienos lentomis.

BALKONAS

apšiltintos grindys, įrengiama hidroizoliacija ir plytelių danga. Stiklo turėklai.

GERBŪVIS

detalesnė informacija – II lygio dalinės apdailos aprašyme.

II pilnos dalinės apdailos lygis

Visiems statytojo atliktiems darbams suteikiama garantija pagal šios dienos LR galiojančius įstatymus.



VANDENTIEKIS IR NUOTEKOS

miesto vandentiekio ir nuotekų tinklai įvedami iki namo katilinės. Vidaus vandentiekio ir nuotekų vamzdiniai klojami iki prietaisų (pagal projektą).

GRINDYS

vidaus grindys betonuojamos su plastifikatoriumi šildomoms grindims, šiltinamos polistirolo, armuojamos.

VIDAUS SIENOS

silikato blokelių mūras, tinkas.

VIDAUS PERTVAROS

silikato blokelių mūras, tinkas, gipso kartono plokščių pertvaros.

PAMATAI

gręžtiniai poliniai, monolitinis rostverkas. Atraminės betoninės sienelės.

PERDANGOS

monolitinės perdengimo plokštės.

LAIPTAI

dveji vidaus laiptai, įrengiami pagal Užsakovo pageidavimus.

TERASA

įrengiama terasa pagal architektūrinį projektą, g/b poliai, konstrukcija medinė, dengta termo medienos lentomis.

LANGAI IR DURYS

mediniai, kaustyti aliuminiu.

FASADAS

šiltinimas, fasadinė plokštė, WPC dailylentės.

SIENOS

mūras, silikatiniai blokeliai, apšiltinimas 200 mm EPS100 polistirenu.

VIDAUS ELEKTROS IR SILPNOS SROVĖS

įrengiamas elektros įvadas. Įrengiama el. instaliacija visame name: rozetės, jungikliai, tv rozetės, tinklo rozetės, saugiklių skydas su saugikliu – O ciklas (pagal projektą). Įdiegiama apsauginė ir priešgaisrinė signalizacija (kabeliavimo darbai).

BALKONAS

apšiltintos grindys, įrengiama hidroizoliacija ir plytelių danga. Stiklo turėklai.

VĒDINIMAS

išvedžioti rekuperaciniai ortakiai.

VIDAUS PERTVAROS

silikato blokelių mūras, tinkas, gipso kartono plokščių pertvaros.

ŠILDYMAS

įrengiama šildymo sistema, temperatūros reguliavimo kabeliavimas, montuojama grindinio šildymo sistema, kolektorinės dėžės, kolektoriai automatiniam reguliavimui. Vertikalūs geoterminio šildymo kontūrai išvedžiojami atskirai kiekviename kambaryje.

GARAŽO VARTAI

juodi, automatiniai.

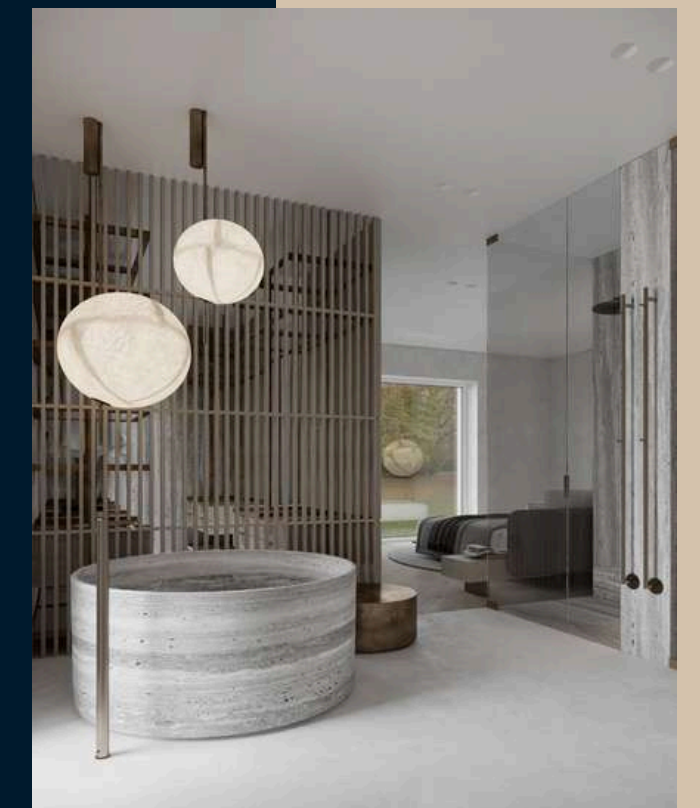
STOGAS

gelžbetoninės perdengimo plokštės, apšiltinimas, PVC danga

GERBŪVIS

(įrengiamas abiem apdailos lygiams):

- lauko danga pagal architektūrinį projektą.
- betoniniai bortai.
- nuogrindos iš akmens skaldos iki 60 cm pločio aplink namą.
- išlyginamas augalinis sluoksnis ir užpilamas juodžemis.
- sodinami augalai pagal projektą.
- įrengiamos betoninės atraminės sienelės pagal architektūrinius brėžinius.
- įrengiama lietaus kanalizacija su drenavimo sistema.





Projekto vystytojas

UAB „Acinus“ yra patikimas ir atsakingas partneris statybos sektoriuje. Įmonės darbų kokybė ir projektų įvairovė liudija apie aukštus standartus ir profesionalumą. Vystytojas pasižymi gebėjimu laikytis sudėtingiausių techninių reikalavimų bei atidžiu dėmesiu kliento poreikiams. „Acinus“ jau realizuoti projektai leidžia teigti, kad vystytojas ne tik atitinka, bet neretai ir viršija lūkesčius, taip užtikrindamas tvirtą pasitikėjimą savo veikla.

UAB „Acinus“ įgyvendintų/statomų projektų pavyzdžiai:



HOME+



KALNO 77











BERŽELIŲ NAMAI



LIVE IN WOOD

Pirkimo proceso žingsniai

-  Namų apžiūra/susitikimas projekto pristatymui mūsų biure.
-  Išsirenkamas konkretus namas. Jeigu planuojama pirkti su būsto paskola, šiame etape rekomenduojama preliminariai patikrinti finansines galimybes. Bendradarbiaujame su bankais, turime partnerių kodus, kurie siūlo greitesnį aptarnavimą ir nuolaidas.
-  Aptarus sąlygas, pasirašoma preliminari pirkimo-pardavimo sutartis.
-  Sumokamas 10 proc. avansas.
-  Namai yra pastatomi ir užregistruojami 85 proc. baigtumu.
-  Jei turtas perkamas su banko paskola, užsakomas turto vertinimas (paslauga apmokama pirkėjo). Gaunami reikalingi dokumentai iš finansavimo įstaigų. Esame užmezgę bendradarbiavimą su didžiausiais Lietuvos bankais ir turime specialius partnerių kodus bei pasiūlymus. Dėl šiuo metu galiojančių akcijų ir pasiūlymų kreipkitės į Jus aptarnaujančią pardavėją.
-  Notarinės sutarties pasirašymas ir raktų perdavimas.
-  Esant poreikiui parduoti Jūsų esamą būstą, teikiame atitinkamas paslaugas. Pasirinkus mus, Jūsų būsto keitimo procesas vyks sklandžiai, nes galime efektyviai koordinuoti kraustymosi datas, finansinius klausimus ir kitus susijusius procesus.

DAUGIAU INFORMACIJOS

HALSO.LT



NUMO.LT

NUMO
new unique modern original

H A L S O

